



AMPLA REDE DE
SERVIÇO AUTORIZADO
EM TODO BRASIL

MAX
TORNEIRA DE MESA

deca 





Limpe periodicamente o acabamento pelo menos uma vez por semana, apenas com pano macio, água e sabão neutro. **NÃO USE** palha de aço, sapólio ou produtos químicos.



IMPORTANTE:

Esta embalagem é reciclável, verifique em sua cidade os programas de coleta seletiva.

Preserve o Meio Ambiente

deca Compromisso com a sustentabilidade

CONHEÇA NOSSOS DISPOSITIVOS ECONOMIZADORES DE ÁGUA COMPATÍVEIS COM ESSE PRODUTO.

QUALIDADE E DURABILIDADE DECA:

- ACIONAMENTO SUAVE
- TECNOLOGIA MVS
- AREJADOR DE ALTO DESEMPENHO
- AMPLA REDE DE SERVIÇO AUTORIZADO DECA EM TODO BRASIL.



Para **ALTA e BAIXA** pressão (de 2 a 40 mca).



SERVIÇO AUTORIZADO

deca | hydra

ATENDIMENTO AO CONSUMIDOR

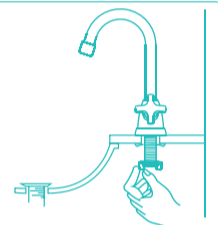
Ligue grátis 0800 011 7073 ou envie email para deca@deca.com.br

visite nosso site: www.deca.com.br

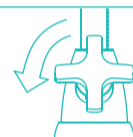


INSTALAÇÃO:

Aplique massa de vedação entre a pia e a torneira, montando-a. Coloque a porca arruela, apertando-a manualmente.



Aviso: Caso necessite retirar a cruzeta, proceda da seguinte forma: feche o registro do banheiro, e gire a cruzeta no sentido anti-horário. Forçando-a mais, a mesma se soltará. Para fixá-la proceda de maneira inversa.



Certificado de Garantia

Os metais e louças sanitários DECA, produzidos dentro dos mais avançados padrões de tecnologia e qualidade, incorporando a experiência e a tradição de mais de meio século, são garantidos durante 10 anos, a partir da data de aquisição, comprovada mediante apresentação da nota fiscal de compra.

Adicionalmente a garantia de 10 anos, a DECA oferece a cobertura dos custos de mão de obra dos serviços executados pela rede de Serviço Autorizado DECA, durante o primeiro ano de vigência desta garantia.

Esta garantia aplica-se exclusivamente a produtos adquiridos a partir de 1995, sendo que a responsabilidade do fabricante restringe-se unicamente ao produto.

A presente garantia não será aplicada nas seguintes situações:

- Danos sofridos pelo produto em consequência de quedas acidentais, maus tratos, manuseio inadequado, instalação incorreta e erros de especificação;
- Danos causados aos acabamentos por limpeza inadequada (produtos químicos, solventes, abrasivos do tipo saponáceo, palha de aço, esponja dupla face);
- Peças que apresentem desgaste natural pelo uso regular, tais como: vedantes, gaxetas, anéis de vedação, guarnições, cunhas, mecanismos de vedação;
- Produtos que foram reparados por pessoas não autorizadas pelo Serviço Autorizado DECA;
- Aplicação de peças não originais ou inadequadas, ou ainda adaptação de peças adicionais sem autorização prévia do fabricante;
- Produtos instalados em locais onde a água é considerada não potável ou contenha impurezas e substâncias estranhas à mesma, que ocasione o mau funcionamento do produto;
- Objetos estranhos no interior do produto que prejudiquem ou impossibilitem o seu funcionamento.
- Produtos instalados para USO PÚBLICO, que terão os períodos de garantia reduzidos em 50%.

Ocorrendo eventual necessidade de manutenção em seu produto, utilize a rede de Postos de Serviço Autorizado DECA, ou contate nossos outros serviços para quaisquer esclarecimentos.

Este Certificado é válido em todo o Território Nacional.

A Deca se reserva o direito de alterar os produtos deste encarte, sem prévio aviso

0275.096A/0814

PATENTE REQUERIDA

Rosca DN 15 (1/2")

CONTÉM 01 PEÇA



Torneira de Mesa para Lavatório - Entrada de água vertical

Produto de acordo com a norma NBR 10281.

COMPOSIÇÃO BÁSICA: Liga de cobre (bronze e latão) Elastômeros e plásticos de engenharia. Produto não Perecível

DURATEX S.A.

Escritório Comercial: R. Comendador Souza, 57 - CEP 05037-090 - São Paulo-SP - Fone: 55 (11) 3874-1600 - MS: R. Comendador Souza, 135 - CEP: 05037-090 - São Paulo-SP - CNPJ: 97.837.181/0018-95 - I.E.: 148.716.568.114 - MP: Av. Antônio Frederico Ozanan, 12.000 - CEP: 13213-030 - Jundiaí-SP - CNPJ: 97.837.181/0021-90 - I.E.: 407.489.347.118 - MJ: Rua Rodolfo Anselmo, 385 - Jardim Emília - CEP 12321-510 - Jacareí-SP - CNPJ: 97.837.181/0041-34 - I.E.: 392.135.285.115 Indústria Brasileira

ADQUIRA TAMBÉM VÁLVULA DE ESCOAMENTO, LIGAÇÃO FLEXÍVEL E SIFÃO DECA.