

# Deca

ATENDIMENTO AO CONSUMIDOR  
Ligue Grátis: 0800-011-7073  
Visite Nosso Site: [www.deca.com.br](http://www.deca.com.br)

- QUALIDADE E DURABILIDADE DECA:**
- Acionamento suave na própria ducha
  - Funciona em alta e baixa pressão
  - Flexível ultra-resistente
  - Jato confortável
  - Ampla Rede de Serviço Autorizado Deca em todo Brasil

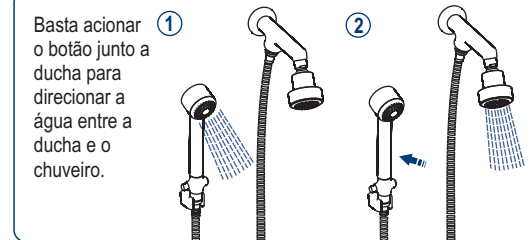


Limpe periodicamente o acabamento, pelo menos uma vez por semana, apenas com pano macio, água e sabão neutro. Não use palha de aço, sapólio ou produtos químicos.

## CONHEÇA TAMBÉM AS LINHAS DE REGISTROS E MONOCOMANDOS DECA.

Produto de acordo com a norma NBR 15206.  
Temperatura máxima admissível 70°C.

### COMO FUNCIONA



**IMPORTANTE:**  
- Esta embalagem é reciclável, verifique em sua cidade os programas de coleta seletiva.  
- Preserve o Meio Ambiente



COMPROMISSO COM A SUSTENTABILIDADE

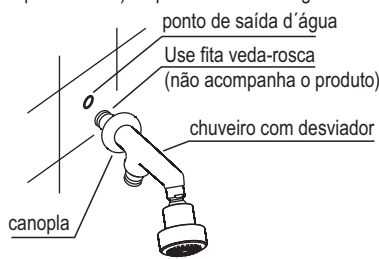
DIÂMETRO DA ROSCA DN 15 (1/2")

### COMO INSTALAR

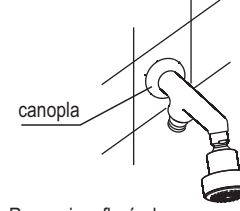
**ATENÇÃO:** Feche o registro antes de instalar.

É fácil instalar, basta seguir as instruções abaixo:

1- Rosqueie o chuveiro com desviador (com a canopla montada) no ponto de saída d'água.



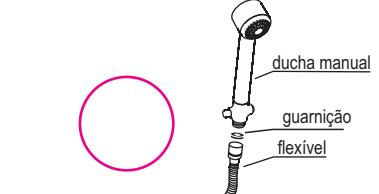
2- Ajuste a canopla até encostar na parede.



3- Rosqueie o flexível no corpo do desviador, utilizando a guarnição.



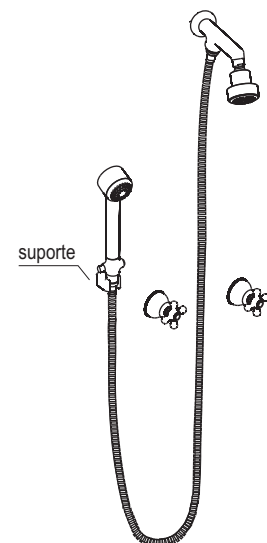
4- Coloque a guarnição e rosqueie a ducha manual no flexível, conforme desenho abaixo.



### Instalação do suporte para a ducha manual

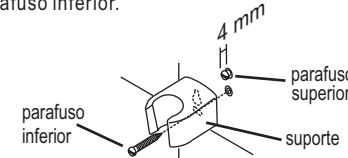
Marque a posição de maior conveniência, observando que o flexível não encoste no piso.

Faça um furo utilizando broca de 6mm (referente ao furo superior do suporte), coloque a bucha e o parafuso deixando-o com aproximadamente 4mm de folga para o encaixe do suporte (Atenção: consulte a planta hidráulica para não furar nenhum cano).



Nota: Os registros não acompanham o produto.

Em seguida posicione o suporte e marque o furo inferior, retire o suporte e faça a furação. Por último encaixe o suporte fixando-o com o parafuso inferior.



Em caso de dúvida, entre em contato conosco através do telefone 0800-011-7073 ou visite nosso site [www.deca.com.br](http://www.deca.com.br)

### CERTIFICADO DE GARANTIA

Os metais e toalgas sanitários DECA, produzidos dentro dos mais avançados padrões de tecnologia e qualidade, incorporando a experiência e a tradição de mais de meio século, são garantidos durante 10 anos, a partir da data de aquisição, comprovada mediante apresentação da nota fiscal de compra. Adicionalmente a garantia de 10 anos, a DECA oferece a cobertura dos custos de mão de obra dos serviços executados pela rede de Serviço Autorizado DECA, durante o primeiro ano de vigência desta garantia.

Esta garantia aplica-se exclusivamente a produtos adquiridos a partir de 1995, sendo que a responsabilidade do fabricante restringe-se unicamente ao produto.

A presente garantia não será aplicada nas seguintes situações:

- Danos sofridos pelo produto em consequência de quedas acidentais, maus tratos, manuseio inadequado, instalação incorreta e erros de especificação.
- Danos causados aos acabamentos por limpeza inadequada (produtos químicos, solventes, abrasivos do tipo saponáceo, palha de aço, esponja dupla face).
- Peças que apresentem desgaste natural pelo uso regular, tais como: vedantes, gavetas, anéis de vedação, guarnições, cunhas, mecanismos de vedação.
- Produtos que foram reparados por pessoas não autorizadas pelo Serviço Autorizado DECA.
- Aplicação de peças não originais ou inadequadas, ou ainda adaptação de peças adicionais sem autorização prévia do fabricante.

- Produtos instalados em locais onde a água é considerada não potável ou contenha impurezas e substâncias estranhas à mesma, que ocasionem o mau funcionamento do produto;

- Objetos estranhos no interior do produto que prejudiquem ou impossibilitem o seu funcionamento.

- Produtos instalados para USO PÚBLICO, que terão os períodos de garantia reduzidos em 50%.

Ocorrendo eventual necessidade de manutenção em seu produto, utilize a rede de Postos de Serviço Autorizado DECA, ou contate nossos outros serviços para quaisquer esclarecimentos.

Este Certificado é válido em todo o Território Nacional.

Para alta e baixa pressão (de 2 a 40 mca).



### ATENÇÃO:

\*Restritor de vazão: Para o correto funcionamento do produto não retirar o restritor de vazão para pressões acima de 10 m.c.a. Para pressões abaixo de 10 m.c.a. caso seja necessário, o restritor poderá ser retirado.



DURATEX S.A.  
Escritório Comercial: R. Comendador Souza, 57  
Fone: 55(11) 3874-1600 - CEP 05037-090 - São Paulo - SP  
Fábrica I: R. Comendador Souza, 135 - São Paulo - SP  
CNPJ: 97.837.181/0018-95 - Inscr. Est.: 148.716.568.114  
Fábrica II: Av. Antonio Frederico Ozanan, 12000  
CEP: 13213-030 - Jandiaí - SP - CNPJ: 97.837.181/0021-90  
Inscr. Est.: 407.489.347.119  
Indústria Brasileira



COMPOSIÇÃO BÁSICA: Ligas de cobre (bronce e latão), plásticos de engenharia e elastômeros.

Produto não Perecível

0275.062/0414

# Deca

# Deca

# Deca

# Deca

# Deca

# Deca

# Deca

# Deca

# Deca

# Deca

# Deca

# Deca

Chuveiro com Desviador e Ducha Manual



Comprimento aproximado do flexível 1,80m

NOTA: NÃO AQUECE A ÁGUA